



## Souhrn

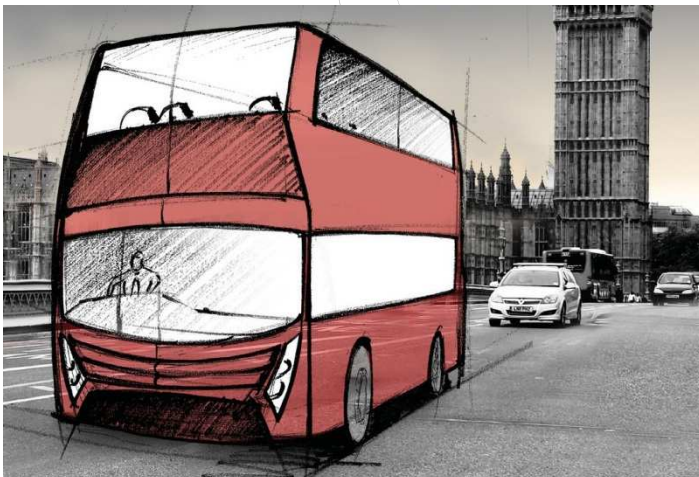
- Nabíjení jakéhokoliv kompatibilního vozidla
- Barevná obrazovka
- Integrace v síti (OCPP nebo jiný uživatelský protokol)
- Vestavěná komunikace (3G; LAN; Wi-Fi)
- K dispozici různé výstupní výkony (45, 90 a 150 kW)

## Popis zařízení




Dopravní společnosti se ocitají pod stále větším tlakem směrem ke snížení emisí CO<sub>2</sub> a právě elektrobuses představují řešení trvale udržitelného rozvoje veřejné dopravy. Elektrobuses umožňují městům vykročit směrem k ekologicky příznivé formě dopravy s obrovským potenciálem pro celosvětové rozšíření.

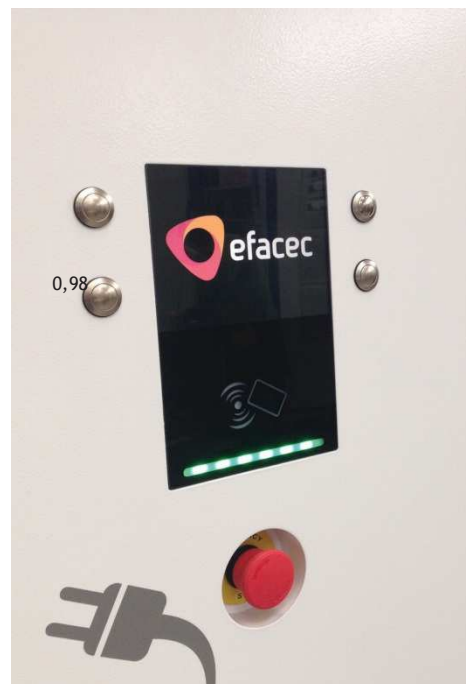
QCBus nabíjecí stanice nabízí uživatelsky přívětivý a bezpečný způsob nabíjení jakéhokoliv CCS kompatibilního elektrobuse s výkonem volitelným v rozmezí od 40 do 150 kW. Pro spuštění nabíjení stačí pouze připojit nabíjecí stanici k vozidlu. Pokud je vyžadována autentifikace, nabíjecí stanice je vybavena čtečkou RFID zajišťující přístup k nabíjení pouze oprávněným uživatelům. Barevný LCD displej zobrazuje veškeré potřebné informace (čas nabíjení, množství odebírané energie a provozní stav baterie). Nabíjecí proces je ukončen automaticky nebo po stisknutí "Stop" tlačítka.

S ohledem na 30 let zkušeností společnosti Efacec v oblasti výkonové elektroniky je QCBus nabíjecí stanice bezpečná, robustní, trvanlivá a přátelská k životnímu prostředí.



## Technická data

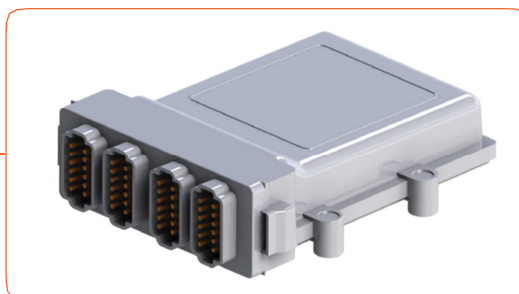
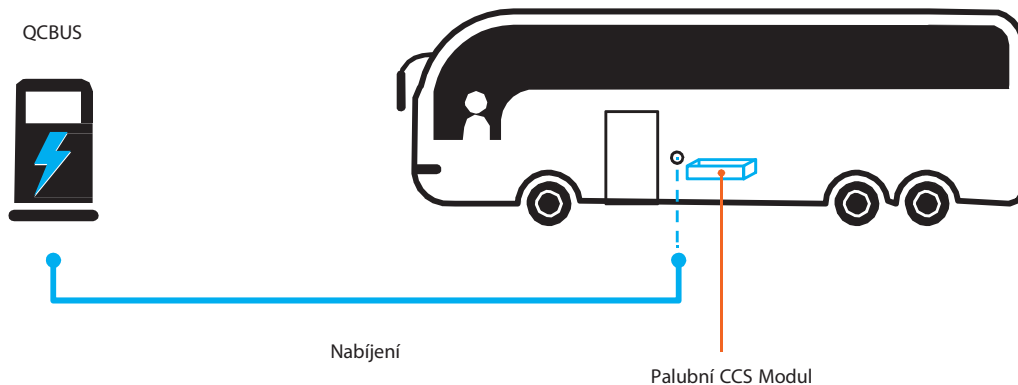
Technické parametry	  		
<b>Hlavní přívod</b>			
Fáze / vedení	3 fáze + N + PE		
Napětí & frekvence	400 Vac $\pm$ 10 %; 50 Hz		
Jmenovitý vstupní proud & výkon	68A @ 48kVA	135A @ 96kVA	225A @ 160kVA
Účinnost	> 95 %		
	<b>Cos <math>\phi</math></b>		
<b>DC výstup</b>			
Napětí	50 Vdc až 750 Vdc		
Proud	0 až 60 A	0 až 120 A	0 až 200 A
<b>Všeobecná specifikace</b>			
Výbava	Combo DC výstup (Mode-4)		
Komunikace s elektrobusem	IEC61851-23 PLC (CCS / Combo-2)		
DC zástrčka	Combo T2 (CCS / Combo-2)		
Identifikační systém	<b>Předvolba</b>		
Displej	6.4" LCD barevný displej		
RFID systém	Mifare (Classic, DesFire EV1) nebo další dle požadavku		
Komunikace	3G (GSM nebo CDMA)   LAN   Wi-Fi		
Komunikační Protokoly	OCPP (1.2;1.5) a další		
Umístění	Vnitřní / venkovní		
Nadmořská výška	až do 1000 m		
Krytí	IP54   IK10		
Provozní teplota	-25 °C až +50 °C		
Výbava "Cold" na přání	-35 °C až 50 °C		
Teplota prostředí	-40 až +60 °C		
Relativní vlhkost	5 % až 95 %		
Rozměry (š x h x v)	600 x 600 x 1800 mm	800 x 800 x 1800 mm	1000 x 800 x 1800 mm



## Příslušenství

### Palubní CCS řídicí jednotka

Tato jednotka může být používána přímo v elektrobusech a zajišťuje vzájemnou komunikaci mezi nabíjecí stanicí a elektrobusem sběrnici CANbus a provádí regulaci palubní řídicí jednotky.



#### Main Office:

Rua Eng. Frederico Ulrich | Apartado 3078 | 4471-907 Moreira da Maia | Portugal | Phone: +351 229 402 000 | Fax: +351 229 403 209 | e-mail: efacec@efacec.com | web: www.efacec.com

#### Efacec Praha s.r.o.:

Hlubočepská 418/70 | 152 00 Praha 5, Česká Republika | Tel: +420 242 426 911 | Fax: +420 242 426 969 | e-mail: emobility.cz@efacec.com